



УДК 687.12.016:746.3(44)

ЛЮНЕВІЛЬСЬКА ВИШИВКА ЯК ЕЛЕМЕНТ ДИЗАЙН-ПРОЕКТУВАННЯ ТВОРЧИХ КОЛЕКЦІЙ ЖІНОЧОГО ОДЯГУ

Студ. С.К. Плющева, гр. МГДШМКод-17

Студ. О.Ю. Полещук, гр. МГДШМКод-17

Науковий керівник доц. І.В. Васильєва

Київський національний університет технологій та дизайну

Мета і завдання. Метою дослідження є удосконалення дизайн-проекткування колекції жіночого одягу з використанням техніки декорування люневільської вишивки. Для досягнення поставленої мети було досліджено літературні джерела стосовно техніки виконання люневільської вишивки, як елементу дизайн-проекткування творчих колекцій жіночого одягу, та виконано аналіз використання люневільської вишивки у колекціях світових провідних дизайнерів.

Об'єкт та предмет дослідження. Об'єктом є дизайн-проекткування колекцій жіночого одягу з використанням люневільської вишивки. Предметом дослідження є люневільської вишивки, як елементу дизайн-проекткування творчих колекцій жіночого одягу.

Методи та засоби дослідження. В проведенні наукових досліджень використано сучасні методи літературно-аналітичного і морфологічного аналізу. Для обробки результатів досліджень застосовано системно-структурний аналіз та статистичні методи обробки результатів.

Наукова новизна та практичне значення отриманих результатів. В роботі виявлено і структуровано різновиди технік люневільської вишивки, здійснено їх систематизація. Виокремлено та охарактеризовано види і прийоми виконання люневільської вишивки в дизайн-проектванні нових колекцій одягу. Визначення люневільську вишивку як одного із сучасних елементів декорування жіночого одягу на сезон весна-літо 2018 року.

Результати дослідження. Люневільська вишивка – це старовинна французька вишивка, яка за свою красу вважається однією з найбільш досконалих технік декорування одягу. Колись, в давні часи люневільську техніку застосовували для імітувати мережива. Сьогодні використання даного виду вишивки є модною тенденцією при оздобленні одягу. Треба відмітити, що цю техніку вишивки використовують не лише для оздоблення одягу, а й прикрашення постільної білизни, штор і інших виробів з текстилю.

Вперше люневільську техніку почали застосовуватися на початку XVII століття у місті Люневіль), де знаходилася одна з резиденцій герцогів Лорренських. В основному в роботі ремісники-вишивальниці використовували тамбурний стібок, що нагадує за своїм виглядом ланцюжок, який складається з стібків. Завдяки герцогському двору, люневільська вишивка поступово завойовувала загальне визнання. З 1850 року вишивальну голку замінити спеціальним тонким гачком (lunevillehook) із загостреною голівкою для полегшення проколювання тканини. Такий гачок складається з двох частин: ручки з гвинтом, який фіксує голку-гачок, і самої голки. Перевагою такої техніки вишивки стало пришвидшення виконання роботи та покращення її якості. З 1865 року у люневільській вишивці першими почали використовувати намистини і стеклярус. Використовуючи вишивку в поєднанні з паетками, стеклярусом або бісером, можна створити справжній шедевр.

Сучасні матеріали і технології виробництва виробів широкого вжитку та спеціального призначення

Ергономіка і проектування одягу

Люневільський гачок дуже гострий і зручний в роботі з бісером і намистинами. Він запобігає випадковому пошкодженню навіть дуже тонких тканину та допомагає уникнути деформації навколо вишитого орнаменту.. На гачку знаходиться покажчик напрямку прорізи на голівці гачка, що дуже допомагає в роботі. Люневільський гачок діє аналогічно швейній машині, протягуючи нитку крізь тканину. Залежно від щільності тканини і товщини нитки змінюють і голку-гачок Вишивка з використанням люневільського гачка дозволяє виконувати різноманітні роботи з заповненням досить великих площ (рис.).

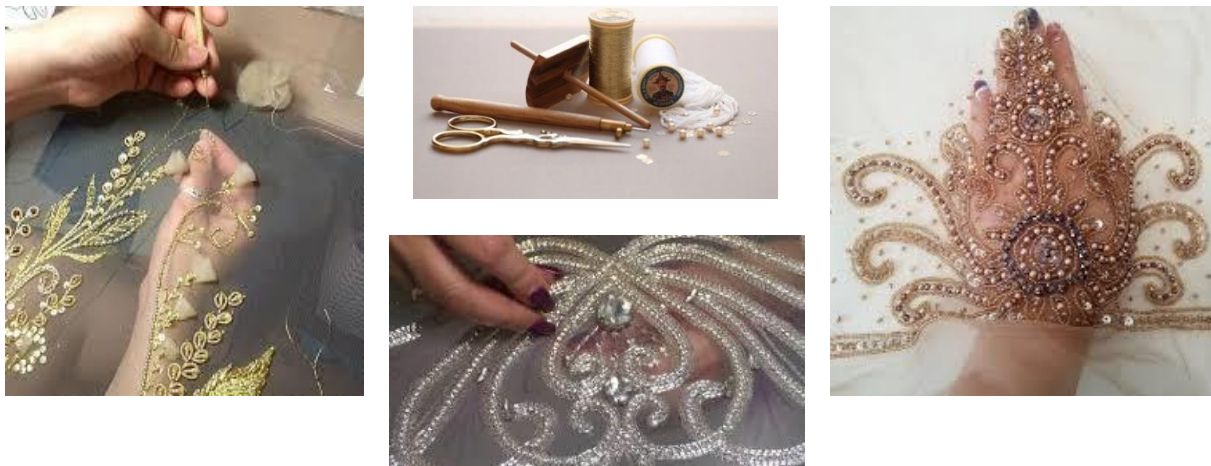


Рисунок – Люневільська вишивка. Приклади виконання та інструменти

Сьогодні у Франції існує школа, де навчають всім секретам люневільської вишивки професійно, а її майстри успішно співпрацюють з будинками моди Valentino, Christian Dior, Chanel тощо. Цією вишивкою захоплювалися Крістіан Лакруа, Карл Лагерфельд, Elie Saab тощо. Найчастіше оздоблення люневільською вишивкою використовують для оздоблення весільних нарядів та святкового одягу. Часто за цією технологією виготовляють різноманітні аксесуари та доповнення до комплектів, а саму вишивку можна побачити з колекціях відомих дизайнерів.

Висновки. В ході виконання дослідження було систематизовано інформацію стосовно люневільської вишивки та підтверджено актуальність її застосування на сьогоднішній час. Проведено систематизацію інформації, щодо необхідних матеріалів, інструментів для виконання та особливостей використання люневільської вишивки в сучасних колекціях високої моди і «от кутюр».

Ключові слова. Люневільська вишивка, вишивання ланцюгом, люневільський гачок.

ЛІТЕРАТУРА:

1. Люневильская вышивка. – Так просто [Електронний ресурс]: Режим доступу: <https://takprosto.cc/lyunevilskaya-vyshivka>
2. Вышивки Lesage. Учимся - Once upon in a Fairytale [Електронний ресурс]: Режим доступу: <https://tessitelli.livejournal.com/37811.html>
3. Обзор книг по вышивке. Часть 1 – Ярмарка Мастеров [Електронний ресурс]: Режим доступу: <https://www.livemaster.ru/topic/774457-obzor-knig-po-vyshivke-chast-1>