



УДК 7.037.2+7.038.17]"191/192":687.1'06

## ВПЛИВ МИСТЕЦЬКИХ ТЕЧІЙ 1910-1920 рр. НА СУЧАСНІ МОДНІ ТЕНДЕНЦІЇ

КОЛЕСНИК Анастасія, СОКОЛОВСЬКА Анастасія,  
ЧУБОТІНА Ірина

Київський національний університет технологій та дизайну,  
Київ, Україна

*[Iri-s83@outlook.com](mailto:Iri-s83@outlook.com)*

*У роботі досліджено два основних мистецьких напрямки 1910-1920 рр. – пуризм та арт-деко. Проаналізовано стилістичні, образно-пластичні особливості обох мистецьких рухів. Виявлено їх вплив на роботи сучасних дизайнерів та модну індустрію сьогодення.*

***Ключові слова:** 1910-1920-і рр., пуризм, арт-деко, мода, сучасний костюм.*

**ВСТУП** Дослідження мистецьких течій різних історичних проміжків може давати широкі можливості для його подальшого використання в сучасному дизайні одягу. Аналіз загальних стилістичних та образно-пластичних особливостей мистецьких здобутків 1910-1920 років може бути не тільки інформативним джерелом натхнення для сучасних дизайнерів але й корисним для розробки перспективних колекцій одягу.

### **ПОСТАНОВКА ЗАВДАННЯ**

Метою роботи є дослідження характерних ознак мистецьких напрямків 1910-1920 років, їх стилістичні та образні особливості, а також визначення актуальних елементів художніх напрямків означеного періоду для розробки колекції сучасного одягу.

**РЕЗУЛЬТАТИ ДОСЛІДЖЕННЯ ТА ЇХ ОБГОВОРЕННЯ** Пуризм — це мальовничий стиль першої чверті ХХ століття, основою якого було покладено порядок, сувору гармонію, композиційний баланс та пошук ідеальних зорових рішень. Пуризм виник у Франції у 1918 році в рамках мистецтва модернізму та авангардизму, проіснував до 1925-го та зійшов із художньої сцени через сварку художників-засновників. Через десятиліття після того, як кубізм сколихнув світ мистецтва своєю деконструкцією предмета на прості геометричні форми та взаємопов'язані площини, Едуард Жаннере (відомий як сучасний архітектор Ле Корбюзьє) та Амеде Озенфант змінили його лексикон для використання у французькому живописі та архітектурі (рис. 1). Вони придумали цей новий варіант пуризму, який у своїй найосновнішій функції запропонував новий вид мистецтва, у якому об'єкти були представлені як потужні форми, позбавлені будь-яких сторонніх деталей [2].



Рис. 1. Ле Корбюзьє “Натюрморт”, 1920

Пуризм у широкому розумінні є захистом канонічності, дотримання чистих зразків у мистецтві, мові та інших сферах. Пуристичний живопис характеризується такими ознаками:

- строгі, чіткі форми;
- прості побутові речі є головним мотивом;
- мистецтво полягає насамперед у концепції [3].

Після пуризму настав час іншого не менш відомого стилю – арт-деко. Арт-деко – стиль, який охоплював 1920 роки ХХ ст. та прославився збереженням традицій одночасно пробуючи їх поєднати з складною сучасністю. Сам термін “Арт-Деко” є скороченням з французької “декоративне мистецтво”. З’явився в 1960-х роках та є міксом часів до того та новим авангардом, старовинними несхожими культурами, народним мистецтвом з різних куточків світу та новими технологіями. Одним з головним джерелом натхнення була зацікавленість мистецтвом Африки, Азії та Месоамерики. В той час археологи розкопали гробницю Тутанхамона і це привернуло увагу усього світу. Почали ставати популярними такі елементи як лотоси, екзотичні тварини та птахи, фігури місцевих жителів, писемність Стародавнього Єгипет тощо [1]. Один з перших діячів мистецтва, який стояв у витоках народження цього стилю є Рене Жюль Лалік (рис. 2).



Рис. 2. Дрозди та виноград (деталі). Панно, дизайн Рене Жуля Лаліка, виготовлено скляним заводом Lalique. Франція, 1928. Музей Вікторії та Альберта, Лондон.



Будучи ювеліром прославилися його прикраси в стилі Арт-Нуво, а скляні вироби – вже в новому стилі Арт-Деко [4].

Особливості:

- використовувалася стилізація узагальнення форм в її межах, спрощення конструкції та зміна характеру форми на більш декоративну вираженість геометричних форм;
- ритмічні повторення та симетрія;
- використовувалися як нюансні кольори так і контрастні.

Модна індустрія широко всотувала ідеї митців пуризму та Арт-Деко. Такі майстри як Мадлен Віоне та Коко Шанель створювали колекції з використанням простих геометричних форм та обмеженою палітрою, дотримуючись ідеалів чистоти та простоти. Сучасні дизайнери та модні бренди також всебічно використовують різні елементи означених художніх течій у розробці своїх колекцій. Стиль 1910-1920-х рр. надихає на використання геометричних форм в дизайні, додаючи до того вишуканість та стриманість.

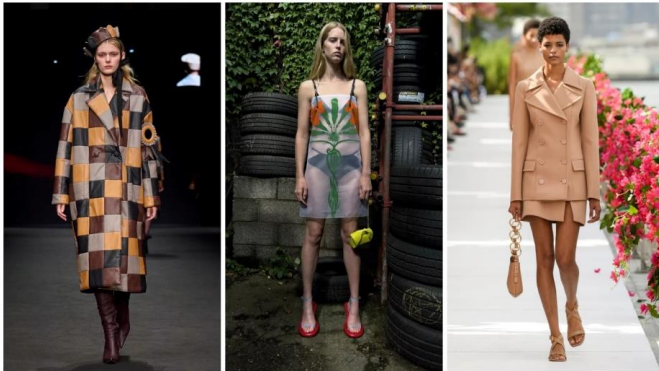


Рис. 3. Budapest Select, Michael Kors, JW Anderson весна-літо 2024



Рис. 4. Missoni | Spring Summer 2024 | Full Show



Дизайнери використовують абстракцію та геометричні форми для створення новітніх колекцій, при цьому наголошуючи на чистоті та простоті ліній. Колекції Burberry, Michael Kors, JW Anderson відображають ідеали симетрії та балансу демонструючи гармонійне співвідношення їх різних частин. Ідеали 1910-1920 рр. також можуть впливати на вибір ювелірних матеріалів та техник. Наприклад, використання скла, металу чи дерева.

### **ВИСНОВКИ**

Слід зазначити, що використання елементів мистецьких стилів 1910-1920 рр. при створенні сучасних колекцій одягу є перспективним, актуальним і викликає стійку зацікавленість споживачів. Стилістика пуризму та Арт-Деко визначалася геометричною симетрією та елегантністю. Цей естетичний напрямок відзначається стриманою розкішшю і вишуканістю, що робить його надзвичайно цікавим для сучасних дизайнерів та модельєрів. Актуальність розробки колекції одягу в стилі 1910-1920 визначається не лише історичним значенням, але й його потенціалом трансформації класичних елементів у сучасній моді.

### **ЛІТЕРАТУРА**

1. Ozenfant M. A. Foundations of modern art. New York : Dover Publications Inc, 1952. 347 p.
2. Purism Movement Overview. The Art Story. URL: <https://www.theartstory.org/movement/purism/>
3. Purism – HiSoUR – Hi So You Are. HiSoUR – Hi So You Are – Hisour – History+Tour. Virtual Tour, Artwork Exhibition, Discovery History, Global Cultural Online. URL: <https://www.hisour.com/purism-34738/>
4. Rene Lalique: the genius of the jewellery world. Arthive. URL: [https://arthive.com/publications/4364~Rene\\_lalique\\_the\\_genius\\_of\\_the\\_jewelry\\_world](https://arthive.com/publications/4364~Rene_lalique_the_genius_of_the_jewelry_world)
5. V&A. Victoria and Albert Museum. URL: <https://www.vam.ac.uk/articles/art-deco-global-influences>

### **KOLESNIK A., SOKOLOVSKA A., CHUBOTINA I.**

#### **THE INFLUENCE OF ART TRENDS OF THE 1910-1920S ON MODERN FASHION TRENDS**

*The work examines two main artistic trends of 1910-1920, Purism and Art Deco. The stylistic, figurative and plastic features of both artistic movements are analyzed. Their influence on the works of modern designers and the fashion industry of today has been revealed.*

**Keywords:** 1910-1920s, purism, Art Deco, fashion, modern costume.