

*К. В. БЕЗВЕРХИЙ,  
кандидат економічних наук,  
доцент кафедри обліку і аудиту,  
Київський національний університет технологій та дизайну*

### **Оновлений звіт з єдиного внеску на загальнообов'язкове державне соціальне страхування: новації законодавства**

*У статті розглянуто оновлений звіт з єдиного соціального внеску на загальнообов'язкове державне соціальне страхування в контексті законодавчих змін. В результаті проведеного дослідження проаналізовано зміни стосовно подання звітності з єдиного внеску на загальнообов'язкове державне соціальне страхування. Отриманий результат буде корисним для підприємств та організацій України, які подають звіт з єдиного внеску на загальнообов'язкове державне соціальне страхування до контрольних органів.*

**Ключові слова:** *єдиний внесок на загальнообов'язкове державне соціальне страхування, звіт, Пенсійний фонд України, Державна фіскальна служба України, документообіг.*

**Постановка проблеми.** Єдиний внесок на загальнообов'язкове державне соціальне страхування (ЄСВ) – це консолідований страховий внесок до системи загальнообов'язкового державного соціального страхування, який збирається в обов'язковому порядку та на регулярній основі з метою забезпечення захисту прав застрахованих осіб на отримання страхових виплат (послуг) у передбачених законодавством випадках і за визначеними законодавством видами загальнообов'язкового державного соціального страхування. Тому належне адміністрування ЄСВ забезпечує відповідний рівень соціальної політики країни. Зменшення розміру ЄСВ та відсутність зацікавленості у його сплаті є факторами, які негативно впливають на роботу загальної системи соціального страхування, що актуалізує пошуки нових напрямів її поліпшення.

**Аналіз останніх досліджень та публікацій.** Питаннями, пов'язаними з обліком розрахунків і звітністю щодо ЄСВ у різні часи займалися такі вітчизняні вчені-економісти як Г. Аніщенко, Я. Аранчій, О. Бондаренко, М. Демченко, А. Зубченко, Н. Ільєнко, Д. Карамішев, А. Касич, С. Ковач, М. Коцупатрій, М. Крісанова, Д. Людвенко, О. Онищенко, Ю. Слободяник, Н. Ткаченко, О. Ткаченко, Ю. Цветов, Ю. Шевченко, І. Шепель, І. Юр'єва та інші. Проте питання аналізу новацій щодо складання звіту з ЄСВ на сьогодні є недостатньо дослідженим, що потребує його подальших наукових досліджень та проведення науково-практичних дискусій щодо впровадження таких новацій.

**Метою наукового дослідження** є аналіз новацій законодавства щодо складання звіту з ЄСВ.

**Виклад основного матеріалу дослідження.** В наших попередніх дослідженнях було розглянуто деякі особливості відображення розрахунків за ЄСВ у звітності підприємства крізь призму законодавчих новацій [1].

У зв'язку зі зменшенням розміру ЄСВ було оновлено форму звіту про суми нарахованої заробітної плати (доходу, грошового забезпечення, допомоги, компенсації) застрахованих осіб та суми нарахованого єдиного внеску на загальнообов'язкове державне соціальне страхування до фіскальних органів доходів і зборів (надалі – звіт з ЄСВ). Згідно із чинним законодавством нову форму звіту з ЄСВ запроваджено з 01.01.2016 р.

Новації законодавства щодо нарахування ЄСВ, запроваджені з 01.01.2016 р., полягають в тому, що розмір нарахованого ЄСВ не залежить від класів професійного ризику підприємства і становить 22%. Виняток становлять тільки спеціальні ставки нарахування ЄСВ для інвалідів (8,41, 5,3 і 5,5%), які залишатимуться без змін [2].

Протягом січня-лютого 2016 р. фіскальні органи забезпечили надходження ЄСВ на загальнообов'язкове державне соціальне страхування на суму 19,8 млрд грн, що на 3,8% перевищує заплановані показники [3]. Але наслідками зменшення розміру ставки ЄСВ у з 01.01.2016 р. до 22% є те, що, по-перше, роботодавці не відгукнулися на пропозицію виведення з тіні зайнятих працівників та підвищити заробітну плату; по-друге, різке погіршення фінансового становища Пенсійного фонду України і фондів соціального страхування [4].

Міністр соціальної політики України А. Рева зазначає, що “пройшло 5 місяців і я хочу вам доповісти, що дефіцит Пенсійного фонду України, який у минулому році становив 80 млрд. грн, становить сьогодні 145 млрд. грн” [5]. Отже, зменшення ставки ЄСВ негативно вплинуло на надходження до державного бюджету. Проте віце-прем'єр П. Розенко зазначає, що “державна свідомо пішла на зниження ЄСВ, зробивши крок назустріч бізнесу. З одного боку, так – цей крок непростий для Пенсійного фонду України, але завдяки зменшенню податкового навантаження ми розраховуємо і на детінізацію бізнесу, і на створення нових робочих місць, і на збільшення зарплат в легальному секторі економіки” [6].

У 2016 р. також скасовано утримання ЄСВ із заробітної плати та доходів фізичних осіб за цивільно-правовими договорами. Проте нових форм звітності з ЄСВ станом на 10.04.2016 р. ще не було. Їх було затверджено Наказом Міністерства фінансів України № 441 від 11.04.2016 р. “Про внесення змін до Порядку формування та подання страхувальниками звіту щодо сум нарахованого єдиного внеску на загальнообов'язкове державне соціальне страхування” [6]. Оскільки цей Наказ опубліковано 27.05.2016 р. в Офіційному віснику України № 39 [7], тому за новими формами звітності з ЄСВ страхувальникам необхідно звітувати за звітний період – червень 2016 р. у липні.

**Приклад.** На приватному підприємстві “ЕОН ПЛЮС” (Код ЄДРПОУ – 36175601; адреса: бульвар Академіка Вернадського, буд. 34/1, Святошинський р-н, м. Київ, 03142) за червень 2016 р. було проведено нарахування працівникам підприємства (табл. 1).

Таблиця 1

**Відомості про нарахування заробітної плати за червень 2016 р.**

№ з/п	П. І. Б.	Ідентифікаційний номер	Посада	Вид виплат	Сума, грн
1	Бабіч Володимир Миколайович	1777311214	Директор	Заробітна плата	3500,00
2	Бабіч Микола Володимирович	2770009118	Комерційний директор	Заробітна плата	3500,00
3	Сухін Марко Васильович	1055453937	Бухгалтер	Заробітна плата	3500,00
4	Железняк Вадим Володимирович	2249906594	Головний інженер	Заробітна плата	4000,00
5	Железняк Наталія Євгенівна	2275407527	Інженер I-ї категорії	Заробітна плата	2500,00
6	Петрина Галина Валентинівна	2199209166	Менеджер зі збуту	Заробітна плата	2500,00
7	Романчук Олексій Іванович	2784911158	Менеджер зі збуту	Заробітна плата	3000,00

На підставі даних табл. 1 заповнюються відомості “Таблиці 6. Про нарахування заробітної плати (доходу, грошового забезпечення) застрахованим особам”, наведеної на рис. 1.

На основі заповнених відомостей, наведених на рис. 1, складаємо “Таблицю 1. Нарахування єдиного внеску” (рис. 2).

**Оновлений звіт з єдиного внеску на загальнообов'язкове державне соціальне страхування: новації законодавства**

**Таблиця 6. Відомості про нарахування заробітної плати (доходу, грошового забезпечення) застрахованим особам**

1. Код за ЄДРПОУ або податковий номер/серія та номер паспорта страхувальника* <b>3 6 1 7 4 4 1 4</b>										2. Код за ЄДРПОУ або податковий номер/серія та номер паспорта ліквідованого страхувальника* <b>0 0 0 0 0 0 0 0 0 0</b>									
Приватне підприємство "ЕОН ПЛЮС" (найменування страхувальника)																			
3. Звітний місяць: <b>0 6</b> рік <b>2 0 1 1 6</b>										4. Тип: початкова <input checked="" type="checkbox"/> скасовуюча <input type="checkbox"/>									
№ п/п	Гр. м. д. н. ч.	8. Податковий номер/серія та номер паспорта ЗО*	9. Код категорії ЗО**	11. Місяць та рік, за який проведено нарахування	12. Прізвище, ім'я, по батькові ЗО	17. Загальна сума нарахованої заробітної плати / доходу (усього з початку звітного місяця)		19. Сума різниці між розміром мінімальної заробітної плати та фактично нарахованою заробітною платою за звітний місяць (із заробітної)		21. Сума нарахованого єдиного внеску за звітний місяць (на заробітну)									
						грн	к.п.	грн	к.п.	грн	к.п.								
1	1	4117773111214	1	0620116	Бабіч Володимир Миколайович	3500000	00	-	-	7700000	-100000								
2	1	4277700091118	1	0620116	Бабіч Микола Володимирович	3500000	00	-	-	7700000	-100000								
3	1	4110554539371	1	0620116	Сухін Марко Васильович	3500000	00	-	-	7700000	-100000								
4	1	4224991065941	1	0620116	Железняк Вадим Володимирович	4000000	00	-	-	8800000	-100000								
5	1	4227540752711	1	0620116	Железняк Наталія Євгенівна	2500000	00	-	-	5500000	-100000								
6	1	4211992091661	1	0620116	Петрина Галина Валентинівна	2500000	00	-	-	5500000	-100000								
7	1	4278491171581	1	0620116	Романчук Олексій Іванович	3000000	00	-	-	6600000	-100000								
8																			
9																			
#																			
<b>Усього</b>						<b>22500000</b>	<b>00</b>	<b>-</b>	<b>-</b>	<b>4950000</b>	<b>00</b>								

**Рис. 1. Фрагмент відомостей про нарахування заробітної плати (доходу, грошового забезпечення) застрахованим особам**

**Таблиця 1. Нарахування єдиного внеску**

№ з/п	Назва показника	Сума (грн)
1	Загальна сума нарахованої заробітної плати, винагород за виконану роботу (надані послуги) за цивільно-правовими договорами, оплати допомоги по тимчасовій непрацездатності та допомоги у зв'язку з вагітністю та пологами, усього (р. 1.1 + р. 1.2 + р. 1.3 + р. 1.4 + р. 1.5)	22 500,00
1.1	сума нарахованої заробітної плати	22 500,00
2	Сума нарахованої заробітної плати, винагород за виконану роботу (надані послуги) за цивільно-правовими договорами, оплати допомоги по тимчасовій непрацездатності, допомоги у зв'язку з вагітністю та пологами та додаткової бази нарахування, на яку нараховується єдиний внесок, усього (р. 2.1 + р. 2.2 + р. 2.3 + р. 2.4 + р. 2.5)	22 500,00
2.1	роботодавцями (22,0 %)	22 500,00
3	Нараховано єдиного внеску, усього (р. 3.1 + р. 3.2 + р. 3.3 + р. 3.4 + р. 3.5)	4 950,00
3.1	на суми нарахованої роботодавцями заробітної плати, винагороди за виконані роботи (надані послуги) за цивільно-правовими договорами, оплати допомоги по тимчасовій непрацездатності та допомоги у зв'язку з вагітністю та пологами (22,0 %)	4 950,00
6	Загальна сума єдиного внеску, що підлягає оплаті, всього (р. 3 + р. 4 - р. 5) у тому числі	4950,00
6.1	р. 3.1 + р. 3.5 + р. 4.1.1 + р. 4.1.9 - р. 5.1.1 - р. 5.1.9 (22,0 %, 36,76 - 49,7 %)	4950,00

**Рис. 2. Фрагмент "Таблиці 1. Нарахування єдиного внеску в звіті з ЄСВ"**

Після заповнення "Таблиці 1. Нарахування єдиного внеску" та "Таблиці 6. Про нарахування заробітної плати (доходу, грошового забезпечення) застрахованим особам" складаємо титульний аркуш звіту з ЄСВ, який містить перелік таблиць, що подаються до вищевказаного звіту (табл. 2).

Перелік таблиць звіту

№ з/п	Назва таблиці	Відмітка про подання
1	Нарахування єдиного внеску	X
2	Нарахування єдиного внеску на загальнообов'язкове державне соціальне страхування за деякими категоріями застрахованих осіб	
3	Нарахування єдиного внеску на загальнообов'язкове державне соціальне страхування за осіб, які проходять строкову військову службу	
4	Нарахування єдиного внеску на загальнообов'язкове державне соціальне страхування на суми грошового забезпечення	
5	Відомості про трудові відносини застрахованих осіб	
6	Відомості про нарахування заробітної плати (доходу) застрахованим особам	X
7	Наявність підстав для обліку стажу окремим категоріям осіб відповідно до законодавства	
8	Відомості про осіб, які доглядають за дитиною до досягнення нею трирічного віку та відповідно до закону отримують допомогу по догляду за дитиною до досягнення нею трирічного віку та/або при народженні дитини, та осіб із числа непрацюючих працездатних батьків, усиновителів, опікунів, піклувальників, які фактично здійснюють догляд за дитиною-інвалідом, а також непрацюючих працездатних осіб, які здійснюють догляд за інвалідом I групи або за престарілим, який за висновком медичного закладу потребує постійного стороннього догляду або досяг 80-річного віку, якщо такі непрацюючі працездатні особи отримують допомогу або компенсацію відповідно до законодавства, та нарахування сум єдиного внеску за батьків-вихователів дитячих будинків сімейного типу, прийомних батьків, якщо вони отримують грошове забезпечення відповідно до законодавства	
9	Відомості про осіб, які проходять строкову військову службу	

Схему документообігу звітності з ЄСВ за допомогою телекомунікаційних технологій наведено на рис. 3.

Беручи до уваги напруженість звітного періоду за червень 2016 р. з ЄСВ у зв'язку з впровадженням нових форм звітності, пропонуємо приклад позитивної Квитанції № 2 щодо прийняття звіту з ЄСВ (рис. 4), яка сформована Державною фіскальною службою України (ДФСУ).

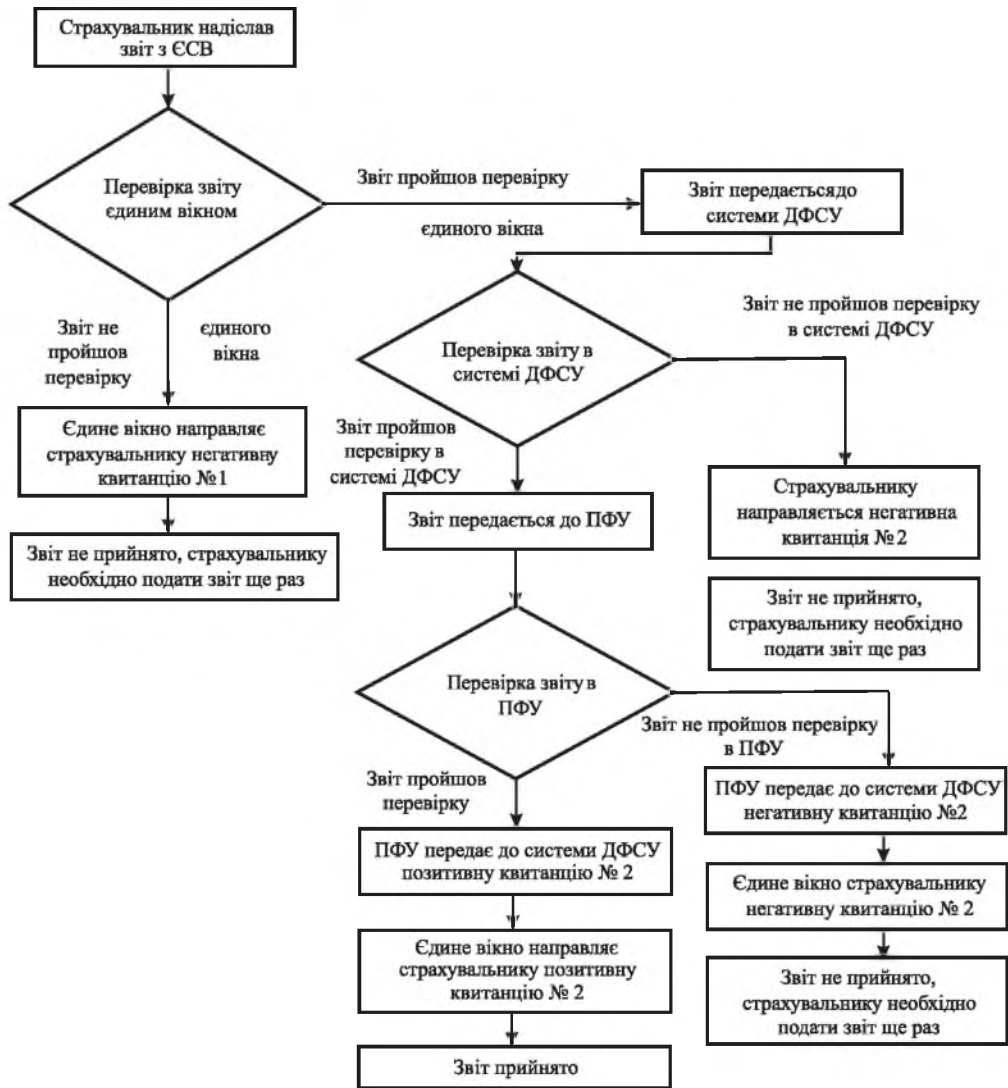


Рис. 3. Схема документообігу звітності з ЄСВ за допомогою телекомунікаційних технологій

Примітка: ПФУ – Пенсійний фонд України; ДФСУ – Державна фіскальна служба України

Дата:	28.07.2016 12:13:57
Підписи:	Печатка Державна фіскальна служба України. ОТРИМАНО 39292197
Ім'я файлу:	26570037164318J3000410100000000310620162657.XML
Спосіб прийому:	З використанням електронної пошти
Текст:	<p>Підприємство: 37164318 ТОВАРИСТВО З ОБМЕЖЕНОЮ ВІДПОВІДАЛЬНІСТЮ "МЕКОЛ"</p> <p>Документ: J3000410 Додаток 4. Звіт про суми нарахованої заробітної плати (доходу, грошового забезпечення, допомоги, компенсації) застрахованих осіб та суми нарахованого єдиного внеску на загальнообов'язкове державне соціальне страхування</p> <p>Реєстраційний номер документа: 9128764748</p> <p>Файл: 26570037164318J3000410100000000310620162657.XML</p> <p>За період: Червень, 2016 р.</p> <p>Документ доставлено до центрального рівня Державної податкової служби України 25.07.2016 в 13:49:07</p> <p>26570037164318J3000410100000000310620162657.XML</p> <p>Підписи документа:</p> <ul style="list-style-type: none"> <li>– перший – печатка, 37164318 ТОВАРИСТВО З ОБМЕЖЕНОЮ ВІДПОВІДАЛЬНІСТЮ "МЕКОЛ"</li> <li>– другий – директор, 2770009118 Бабіч Микола Володимирович</li> </ul> <p>Пакет прийнято.</p> <p>Виявлені помилки:</p> <p>Результат оброблення:</p> <p>автоматичне оброблення електронного документа/звіту виконано вдало (перелік попереджень за наявності). Дані завантажено до Реєстру застрахованих осіб.</p> <p>Державна фіскальна служба України</p> <p>ДФС повідомляє про функціонування "Електронного кабінету платника", скористатись яким можна за адресою <a href="http://cabinet.sfs.gov.ua">cabinet.sfs.gov.ua</a></p>

**Рис. 4. Приклад позитивної Квитанції № 2 щодо успішного прийняття звітності з ЄСВ**

Приклад негативної Квитанції № 2 щодо неприйняття звіту з ЄСВ, яку відправляє ДФСУ, наведено на рис. 5.

Відповідно до Постанови Кабінету України "Деякі питання територіальних органів Державної фіскальної служби" від 04.11.2015 р. № 892 [9] Державним казначейством України відкрито нові рахунки для сплати ЄСВ в органах Державної фіскальної служби України, які починають діяти з 1 серпня 2016 року.

**Оновлений звіт з єдиного внеску на загальнообов'язкове державне соціальне страхування: новації законодавства**

П1495201

<b>Квитанція № 2</b>	
Платник податків:	<b>37164318</b> <small>(код згідно з ЄДРПОУ або РНОКПП або серія та номер паспорта)</small> <b>ТОВАРИСТВО З ОБМЕЖЕНОЮ ВІДПОВІДАЛЬНІСТЮ "МЕКОЛ"</b> <small>(позначення або прізвище, ім'я, по батькові)</small> <b>esv@taxblock</b> <small>(адреса електронної пошти (E-mail))</small>
Документ:	<b>J3000410</b> <small>(код форми документа)</small> <b>Додаток 4. Звіт про суми нарахованої заробітної плати (доходу, грошового забезпечення, допомоги, компенсації) застрахованих осіб та суми нарахованого єдиного внеску на загальнообов'язкове державне соціальне страхування</b> <small>(назва документа звітності)</small> <b>26570037164318J300041010000000010620162657.XML</b> <small>(ім'я файлу)</small> <b>Звітна</b> <small>(стия документа)</small> <b>червень 2016</b> <small>(назва звітного періоду) (звітний рік)</small> <b>**</b> <small>(стратегічній терміні подання (для уточнюючих не зазначається))</small>
Підписи документа:	<small>(зазначається лише в залежності від статусу особи платника податків та складу посадових осіб, що мають право підпису):</small> печатка: <b>37164318</b> <b>ТОВАРИСТВО З ОБМЕЖЕНОЮ ВІДПОВІДАЛЬНІСТЮ "МЕКОЛ"</b> <small>(код згідно з ЄДРПОУ або РНОКПП або серія та номер паспорта) (найменування або прізвище, ім'я, по батькові)</small> Керівник або фізична особа – платник податку, або співробітник з правом підпису ПП: _____ <small>(РНОКПП або серія та номер паспорта) (прізвище, ім'я, по батькові)</small> бухгалтер: _____ <small>(РНОКПП або серія та номер паспорта) (прізвище, ім'я, по батькові)</small>
Результат обробки:	<b>Документ доставлено до</b> _____ <small>(код органу ДФС України)</small> <b>ДП У СВАТОШИНСЬКОМУ РАЙОНІ ГУ ДФС У М.КИЄВІ</b> <small>(назва органу ДФС України)</small> <b>Пакет не прийнято. {09}</b> <b>16.07.2016 09:49:22.874+2.00</b> <small>(дата) (час)</small> <b>Реєстраційний № 8110607822</b>
Виявлені помилки:	Результат обробки: відомості зі звітності страхувальника не внесено до Реєстру застрахованих осіб. Виправте помилку та надішліть повторно електронний документ. Попередження Не заповнено кількість застрахованих осіб за звітний період в таблиці 1. Попередження Заповніть податковий номер або серію та номер паспорта головного бухгалтера, за наявності такої посади
Відправник:	<b>Державна фіскальна служба України</b> <small>(інформація про відправника)</small>

**Рис. 5. Приклад негативної Квитанції № 2 щодо неприйняття звіту з ЄСВ**

**Висновки і перспективи подальших досліджень.** В результаті проведеного дослідження проаналізовано зміни стосовно нарахування та подання звітності з ЄСВ. Наведено приклад нарахування ЄСВ та відображення його у звітності. Розглянуто схему документообігу звітності з ЄСВ за допомогою телекомунікаційних технологій. Представлено квитанції щодо прийняття/неприйняття звіту з ЄСВ контрольними органами. Отриманий результат буде корисним для підприємств та організацій України, які подають звіт з ЄСВ до контрольних органів, він має теоретичну і практичну цінність для відображення нарахованого ЄСВ у звітності. В подальших наукових дослідженнях пропонується зосередити увагу на автоматизації обліку розрахунків і звітності з ЄСВ за допомогою програмного продукту ІС: "Підприємство 8.3: Бухгалтерія для України". Порушені в статті питання не є вичерпними й потребують доповнень, змін, уточнень та конкретизації.

Список використаних джерел

1. Безверхий К. Деякі особливості відображення розрахунків за єдиним соціальним внеском у звітності підприємства крізь призму законодавчих новацій / К. Безверхий // Бухгалтерський облік і аудит. – 2015. – № 6. – С. 28–38.
2. Закон України “Про збір та облік єдиного внеску на загальнообов’язкове державне соціальне страхування” від 08.07.2010 р. № 2464-VI [Електронний ресурс]. – Режим доступу : <http://zakon4.rada.gov.ua/laws/show/2464-17/print1389887254397445>.
3. З початку року сплачено 19,8 млрд грн єдиного внеску [Електронний ресурс]. – Режим доступу : <http://sfs.gov.ua/zakonodavstvo/ediniy-vnesok-na-zagalnoobovyazkove-povidomlennya-ta-nagaduvannya/241445.html>.
4. Наслідки зменшення розміру єдиного внеску на соціальне страхування [Електронний ресурс]. – Режим доступу : <http://www.fpsu.org.ua/napryamki-diyalnosti/sotsialne-strakhuvannya-i-pensijne-zabezpechennya/10391-naslidki-zmenschennya-rozmiru-edinogo-vnesku-na-sotsialne-strakhuvannya>.
5. Через прорахунок уряду в Україні можлива соціальна катастрофа – Рева [Електронний ресурс]. – Режим доступу : <http://7dniv.info/society/75938-cherez-prorahunok-uriadu-v-ukraini-mozhliva-socalna-katastrofa-reva.html>.
6. Розенко Павло: ЄСВ підвищуватися не буде. Натомість ми розраховуємо на детінізацію бізнесу [Електронний ресурс]. – Режим доступу : [http://www.kmu.gov.ua/control/uk/publish/article?art\\_id=249053538&cat\\_id=244276429](http://www.kmu.gov.ua/control/uk/publish/article?art_id=249053538&cat_id=244276429).
7. Наказ Міністерства фінансів України № 441 від 11.04.2016 р. “Про внесення змін до Порядку формування та подання страхувальниками звіту щодо сум нарахованого єдиного внеску на загальнообов’язкове державне соціальне страхування” [Електронний ресурс]. – Режим доступу : <http://zakon5.rada.gov.ua/laws/show/z0460-15/print1445341158086425>.
8. Офіційний вісник України № 39 від 27.05.2016 р. [Електронний ресурс]. – Режим доступу : <http://ovu.com.ua/news/1987-viyshov-drukrom-chergoviy-nomer-byuletenuya-ofitsiyn>.
9. Постанова Кабінету України “Деякі питання територіальних органів Державної фіскальної служби” від 04.11.2015 р. № 892 [Електронний ресурс]. – Режим доступу : <http://www.kmu.gov.ua/control/uk/cardnpd?docid=248613683>.

*К. В. БЕЗВЕРХИЙ,  
кандидат економічних наук,  
доцент кафедри учета и аудита,  
Киевский национальный университет технологий и дизайна*

**Обновленный отчет о едином взносе на общеобязательное социальное страхование: новации законодательства**

*В статье рассмотрен обновленный отчет о едином взносе на общеобязательное социальное страхование в контексте законодательных изменений. В результате проведенного исследования проанализированы изменения в представлении отчетности о едином взносе на общеобязательное социальное страхование. Полученный результат будет полезным для предприятий и организаций Украины, которые подают отчет о едином взносе на общеобязательное социальное страхование в контролирующие органы.*

**Ключевые слова:** *єдиний соціальний взнос на общеобязательное социальное страхование, отчет, Пенсионный фонд Украины, Государственная фискальная служба Украины, документооборот.*



K. V. BEZVERKHIIY,  
PhD (Economics), Associate Professor  
of Audit and Accounting Department,  
Kyiv National University of Technology and Design

### Updated Report on Unified Obligatory Social Insurance Tax: Regulatory Innovations

*Social policy in a country is conditional on proper administering of the social taxes. Analysis of the regulatory innovations in the reporting formats for the unified obligatory social insurance tax (UST) in Ukraine is given. The updated reporting format for UST is analyzed in the regulatory amendments context. From 01.01.2016, the UST rate in Ukraine was no longer conditional on the class of professional risk of an enterprise and amounted 22%. The only exceptions were special UST rates for the disabled (8.41, 5.3 and 5.5%), which would remain unchanged. Also, in 2016 no UST deductions from individuals' wages and incomes under civil contracts are legally fixed. New reporting formats for UST were approved by the Resolution of Ukrainian Finance Ministry "On Amendments to the Procedure for Formation and Presentation of Insurers' Report on the Amounts of Unified Tax for Obligatory State Social Insurance" No 441 from 11.04.2016.*

*An example of UST charging and presentation in the accounts is given. The workflow of UST documents by use of telecommunication technologies is shown. Bills of acceptance/non-acceptance of a UST report, issued by Ukrainian supervisory bodies, are shown. The author's results will be useful for Ukrainian enterprises and organizations reporting on UST to supervisory bodies.*

**Keywords:** *unified obligatory social insurance tax, report, Pension Fund of Ukraine, State Fiscal Service of Ukraine, documents' workflow.*

Посилання на статтю:

Безверхий К. В. Оновлений звіт з єдиного внеску на загальнообов'язкове державне соціальне страхування: новації законодавства / К. В. Безверхий // Науковий вісник Національної академії статистики, обліку та аудиту: зб. наук. праць. – 2016. – № 1–2. – С. 43–51.