

УДК 687.016:572.087

ВИВЧЕННЯ АКСЕЛЕРАЦІЇ ЯК ФАКТОРУ ВПЛИВУ НА БУДОВУ ТІЛА ДІТЕЙ

Т.М. БАРАНОВА

Київський національний університет технологій та дизайну

У статті проаналізовані фактори, які впливають на будову тіла дітей, та розглянута проблема впливу акселерації на розмірну типологію дитячого населення – антропометричну основу масового виробництва одягу.

Одним з факторів, що впливають на попит швейних виробів, є якість посадки одягу на фігурі, яка суттєво залежить від антропометричної відповідності одягу фігурам споживачів. Антропометрична відповідність одягу масового виробництва досягається шляхом проектування одягу на типові фігури населення, розмірна характеристика яких представлена в галузевих антропометричних стандартах.

Чинні антропометричні стандарти типових фігур дитячого населення ОСТ 17–66–88 та ОСТ 17–67–88 були затверджені на базі розмірної типології, розробленої у 1986 р. на матеріалі антропометричного обстеження, проведеного на території країн колишнього СРСР. З того часу масові антропометричні обстеження населення в Україні не проводились. Результати сучасних досліджень свідчать про значні зміни в розмірній типології дитячого населення, що унеможливило використання чинних стандартів в процесі проектування одягу на фігури сучасних споживачів.

Об'єкти та методи дослідження

У період безупинної зміни рівня життя невідповідність сучасної типології дитячих фігур чинним стандартам неминуче пов'язана з тим, що кожне покоління зустрічається з особливим комплексом умов життя. Об'єктом дослідження стали фактори, які впливають на будову тіла дітей, та спричиняють, таким чином, зміни в типологічному складі дитячого населення – антропометричній основі масового виробництва одягу.

Постановка завдання

Зміну абсолютних значень розмірних ознак, якими характеризуються типові фігури, пов'язують з процесами акселерації. *Акселерацією* називається прискорення вікового розвитку людини шляхом зсуву *морфогенезу* (формоутворення) на більш ранні стадії *онтогенезу* (розвиток організму від зародження до смерті), або прискорення росту та розвитку дітей із зсувом строків статевого дозрівання та збільшенням деяких остаточних розмірів тіла [1]. В роботі було поставлене завдання встановити найбільш значущі фактори, які в комплексі з акселерацією впливають на будову тіла дітей, з метою обґрунтування необхідності подальшого вивчення типологічного складу сучасного дитячого населення для цілей проектування одягу.

Результати та їх обговорення

Сутність акселерації полягає в більш ранньому досягненні певних етапів біологічного розвитку та завершенні дозрівання організму. В результаті дії акселерації прискорюються темпи росту у дітей, а його результативне збільшення (зріст у дорослих) виражається в меншому ступеню, тобто збільшується швидкість досягнення фізіологічними характеристиками організму їх кінцевої величини [1].

Відносно можливих причин акселерації в різні роки був висунутий цілий ряд різних гіпотез, в яких цей феномен пояснювався дією одного певного фактора. На сьогодні науковці вважають,

що явище акселерації обумовлене комплексом генетичних і зовнішніх факторів (рис. 1).

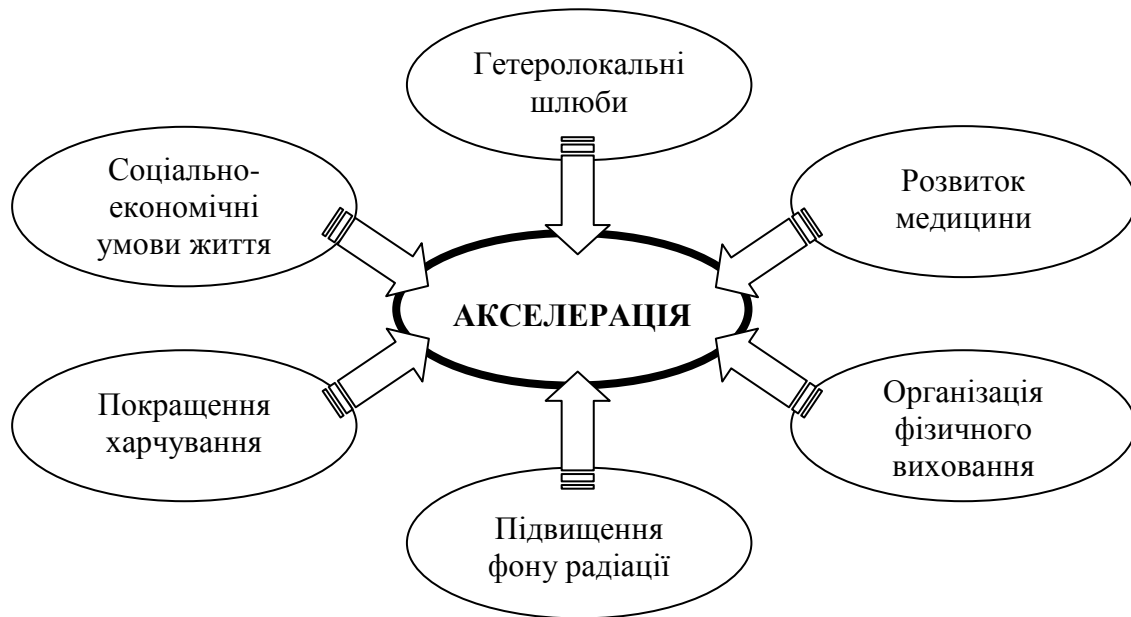


Рис. 1. Фактори, які спричиняють акселерацію населення

Деякі фактори носять спадковий характер і з раннього віку сприяють прискоренню чи гальмуванню морфологічного дозрівання, інші відносяться до категорії факторів зовнішнього середовища і впливають на швидкість росту лише в період своєї дії. Зміна спадковості людини, яка виникає в процесі активного змішання населення планети, є основою акселерації. Соціальні умови життя у кожній окремій країні визначають темпи акселерації, реалізуючи в тому чи іншому ступені генетичний потенціал росту та розвитку дітей даної популяції.

Отже, зростаючий організм постійно знаходиться під дією складного комплексу факторів, які впливають на фізичний розвиток дитини: динамічний процес росту, зміну лінійних розмірів, форму та масу тіла, функціональне дозрівання. Фізичний розвиток, в свою чергу, формує будову тіла, тобто антропоморфологічні ознаки фігури дитини (рис. 2).

Прискорення росту дітей в результаті дії акселерації супроводжується деякою зміною пропорцій, форми тіла, оскільки акселерація розповсюджує свій вплив на всі антропометричні параметри і зачіпає різні ділянки тіла у різному ступеню, наприклад, при більшому рості мають місце менший обхват грудної клітки, відносно більша вага, коротший тулуб та корпус, більша довжина ніг, коротше стегно та довша гомілка. У дітей спостерігається тенденція до видовження будови тіла, яка характерна для всіх етапів акселерації розмірів тіла, а саме: зростання тіла у довжину випереджає збільшення поперечних розмірів. У молодших дітей паралельно з видовженням тіла також спостерігається збільшення обхватних розмірів, особливо обхвату талії, а старші школярі та підлітки, навпаки, стали стрункіші [1–3].

Висновки

Зважаючи на те, що під впливом акселерації відбуваються зміни в будові тіла і, відповідно, в антропометричній характеристиці дитячих фігур, актуальною є проблема вивчення сучасного дитячого населення з метою встановлення результатів впливу акселерації на його типологічний склад та доведення, таким чином, доцільності розробки сучасної антропометричної бази даних для цілей проектування одягу.

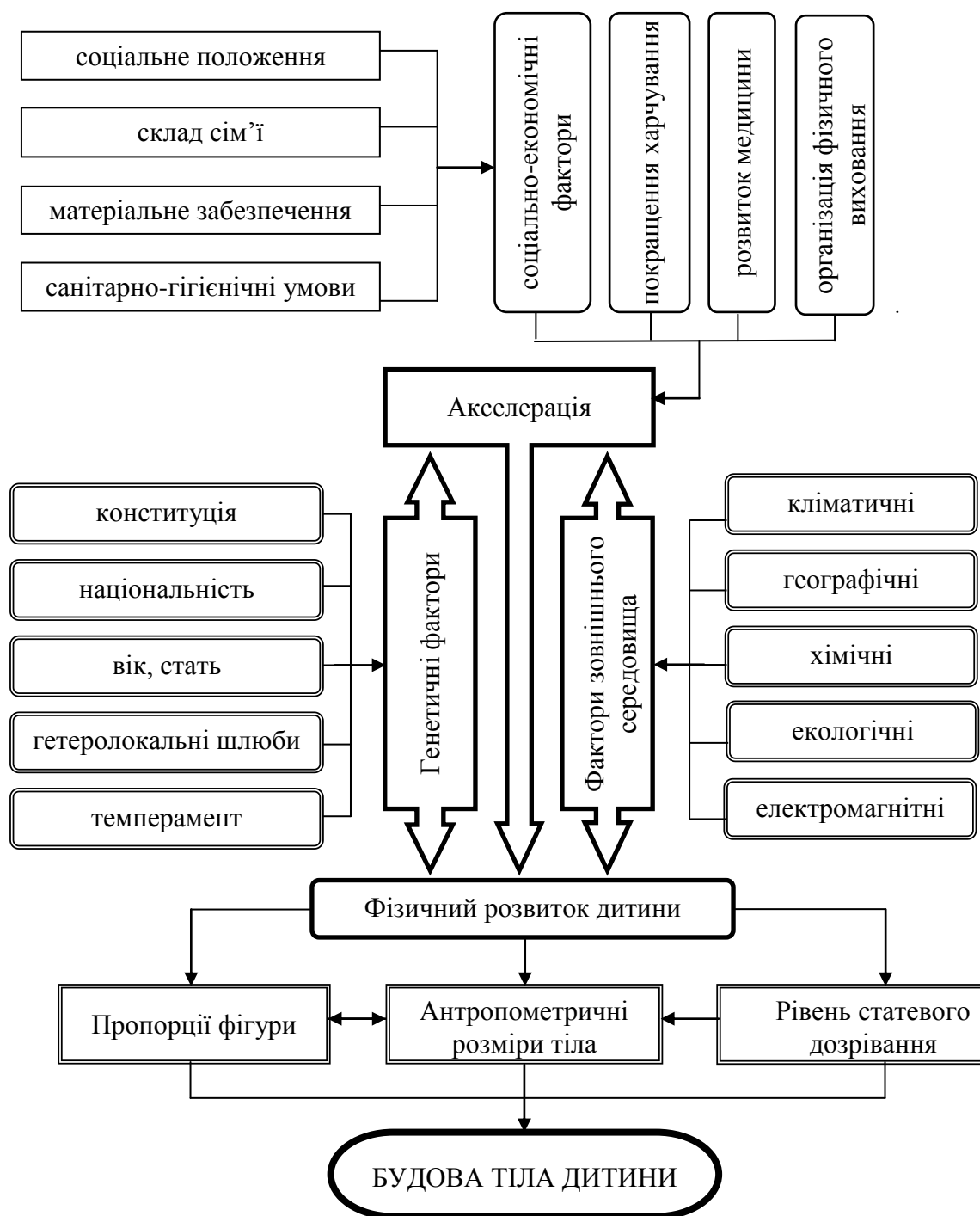


Рис. 2. Фактори, які впливають на будову тіла дітей

ЛІТЕРАТУРА:

1. Властовский В.Г. Акселерация роста и развития детей. – М.: МГУ, –1976. –279 с.
2. Миклашевская Н.Н., Соловьева В.С., Година Е.З. Ростовые процессы у детей и подростков. – М.: МТУ, –1988. –184 с.
3. Безруких М.М., Сонькин В.Д., Фарбер Д.А. Возрастная физиология: (Физиология развития ребенка): Учеб. пособие для студ. высш. пед. учеб. заведений. – М.: Академия, –2002. –416 с.

Надійшла 25.01.2011